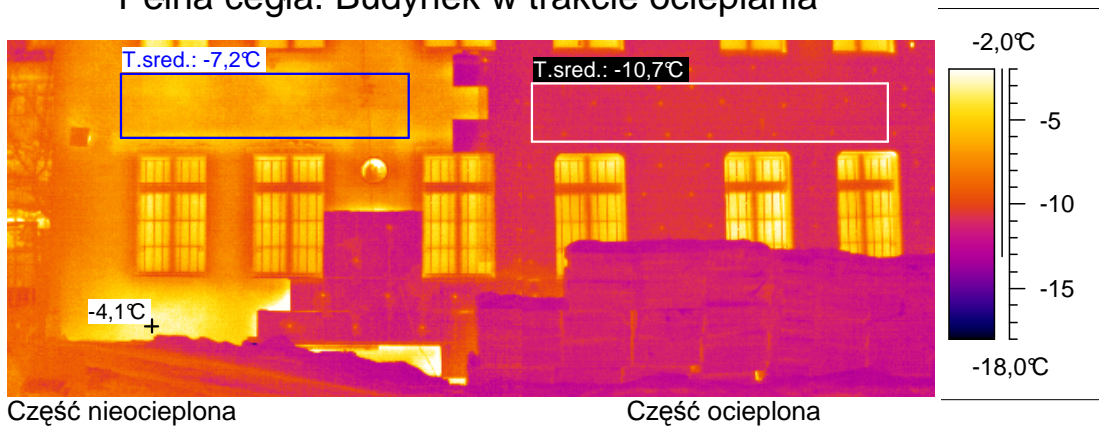
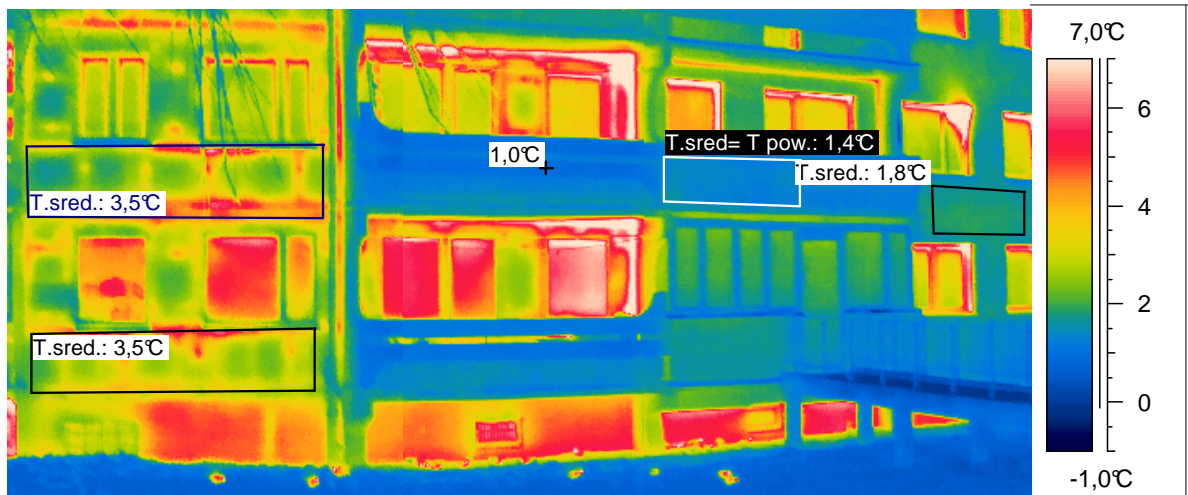


## TERMOWIZJA W PROBLEMATYCE BUDOWLANEJ

Pełna cegła. Budynek w trakcie ocieplania



Wielka płyta. Ocieplona prawa strona budynku

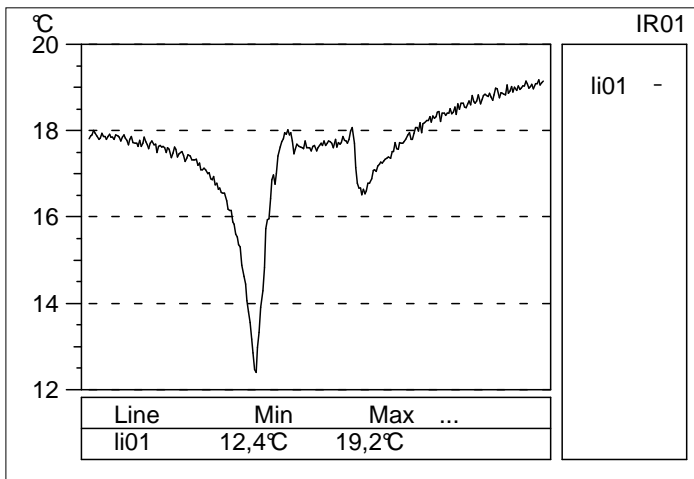
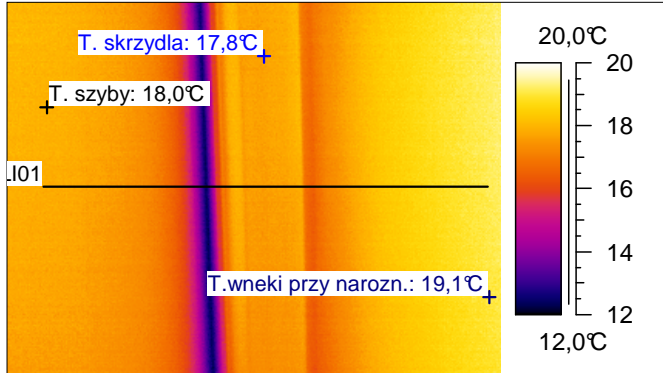


# TERMOWIZJA W PROBLEMATYCE BUDOWLANEJ

## Okno badane

Temperatura zewnętrzna +2st C.  
T.max- T.zewn=ok. 17K

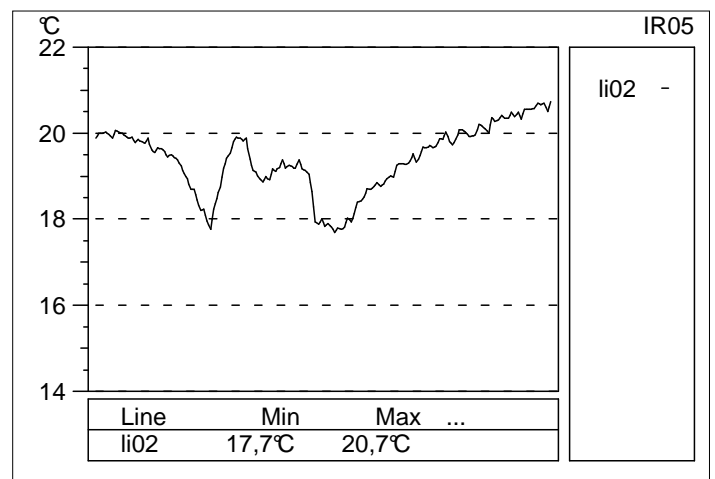
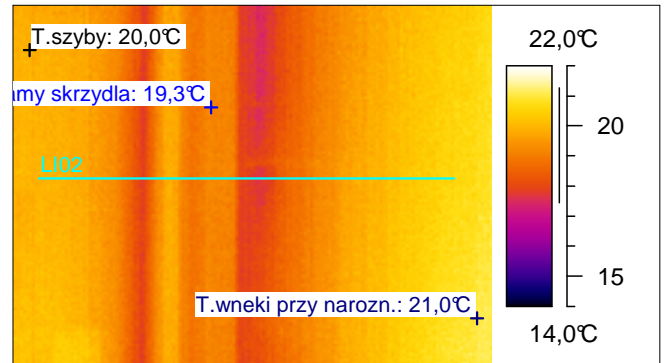
Szyba                      Rama                      Wnęka okienna



## Okno porównawcze

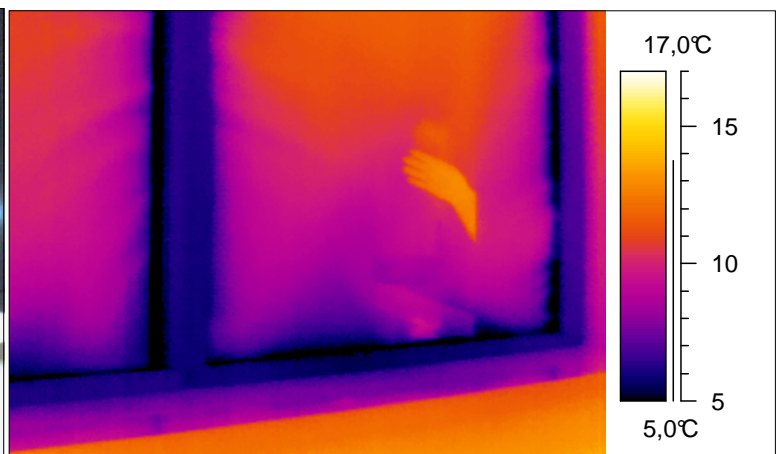
Temperatura zewnętrzna 0st C.  
T.max- T.zewn=ok. 21K

Szyba                      Rama                      Wnęka okienna



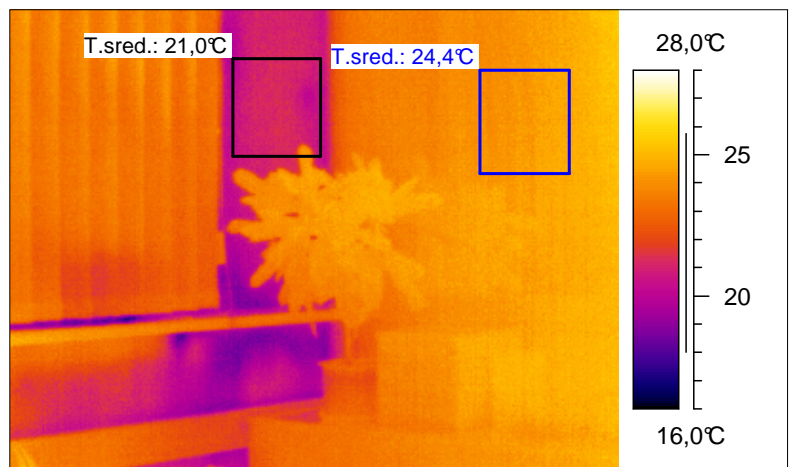
Mostek liniowy w oknie badanym -  
ramka dystansowa szyby zespolonej.  
Możliwość szronienia.

## Okno bez uszczelki między szybą zespoloną a ramą. Infiltracja.

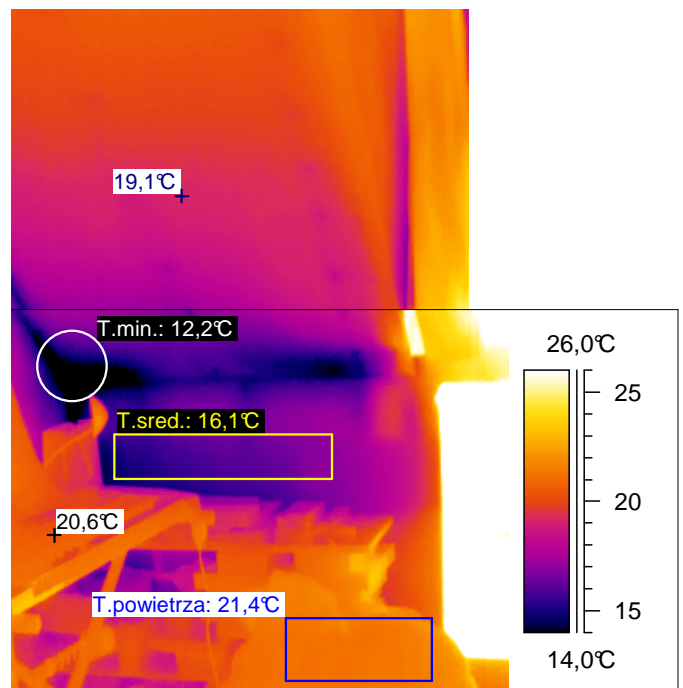


Charakterystyczne "jęzory" nadmuchu

## Wady izolacji widziane od wewnątrz.



W typowych warunkach badań termowizyjnych tj. 20K różnicy temperatur wewnątrz-zewnątrz, spodziewana różnica temperatur ściana osłonowa-ściana działowa wynosi ok. 1K.



Pogorszona izolacja lub przedmuchy w okolicach murlaty na poddaszu.